

コンパクトバートル SCB-500

Compact BurrtoL



業界No.1を実現!!

コンパクト&省スペース
リーズナブルな価格
ランニングコストも低減

板金工場
省人化の
決定版!!

板金工場が開発したバリ取り機

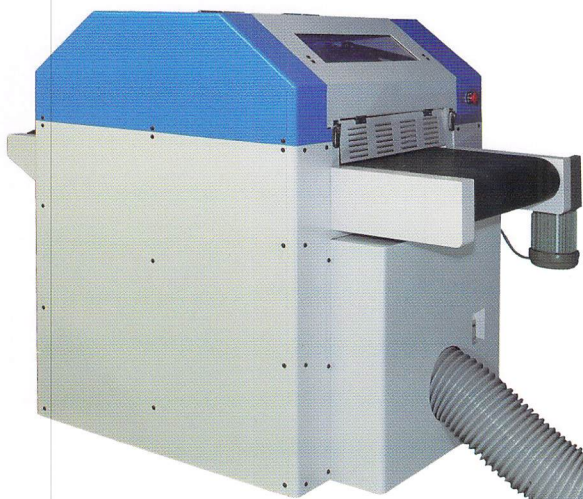
【操作パネル】



▶ **操作は簡単**

非熟練者でも確実なバリ取りを可能にしました。

【ダクト部】



▶ **簡易集塵機の左右配置可能**

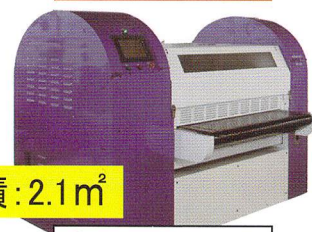
限られた工場スペースの有効利用に貢献します。

省スペース



床面積: 1.5^m²

SCB-500



床面積: 2.1^m²

SB-500-II

▶ **設置面積わずか1.5^m²**

旧モデルSB-500-IIと比較して30%も減少。

中小企業等経営強化法に基づく「経営力向上計画」に該当します。

特長 ブラシ交換で様々なバリ取り用途に対応

30度ひねりブラシ (レーザードロス他に対応)



20度傾斜ブラシ (通常バリに対応)



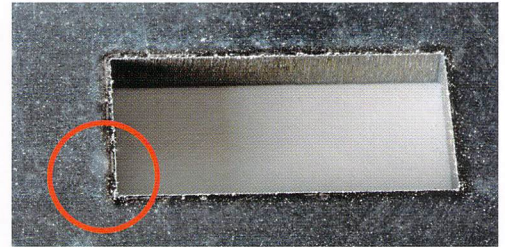
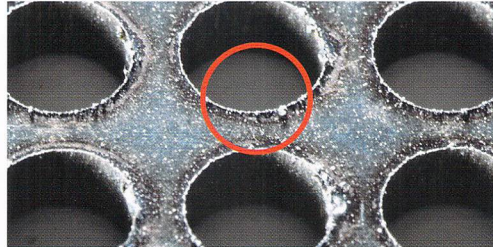
特長 バリの形状問わずマルチに対応 (レーザードロスもOK)

バリ取り後の仕上がりがきれい、目方向を均一にできるのも弊社ならではの特長。処理前の部材には、見た目ではわかりにくいミクロなバリが加工面にあります。コンパクトバートルで処理した後の、手作業では得られない均一な仕上げ面にご注目ください。

【外周部分のバリ】

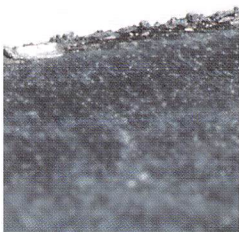
【丸穴のバリ】

【角穴のバリ】



【バリ取り前】

【バリ取り後】



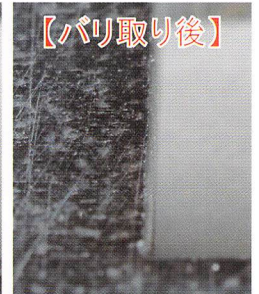
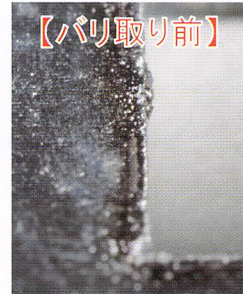
【バリ取り前】

【バリ取り後】



【バリ取り前】

【バリ取り後】



◆ブリッジ及びバーリング等の凸形状にも対応可能です。詳しくは担当まで。



SB-1000-II



SCB-500

バートル仕様	モデル名	
	SCB-500	SB-1000-II
全幅 (mm)	990	1850
全高 (キャスター含む) (mm)	1350	1540
搬送コンベア含む全長 (mm)	1550	1675
ワーク・ブラシ間高さ調整	ブラシ可変方式	ベルト可変方式
加工最大幅 (mm)	500	925
搬送コンベア速度 (m/分)	0.6~4.2	0.6~4.2
ブラシ本数 (本)	2本×2	4本×2
マシン供給電圧 (V)	200/220	200/220
消費電力 (kw)	5.5	8.5
設置面積 (㎡)	1.5	3.1
正味重量 (t)	0.4	0.7

バートル専用Webサイト | <http://burrtol.jp>

※このカタログに記載の製品は、改良のため、仕様の一部を予告なく変更することがあります。印刷の都合上、カタログと製品の色が異なる場合がありますことをご承知ください。



製造元 **三光産業株式会社**

Sanko-Sangyo Co., Ltd

Webサイト <http://sanko-sangyo.jp>

〒350-0414 越生町越生東3-11-2

TEL : 049-292-3232 (代)

FAX : 049-292-3235

■お買い求め・ご相談は

正規代理店 **株式会社マツノシステム**

〒483-8151 愛知県江南市寄木町白山156-1

TEL 0587-54-0255 FAX 0587-54-0038

E:mail toshio-matsuno@matsuno-system.co.jp

<http://www.matsuno-system.co.jp/>

<http://www.matsuno-system.co.jp/clay.html>

